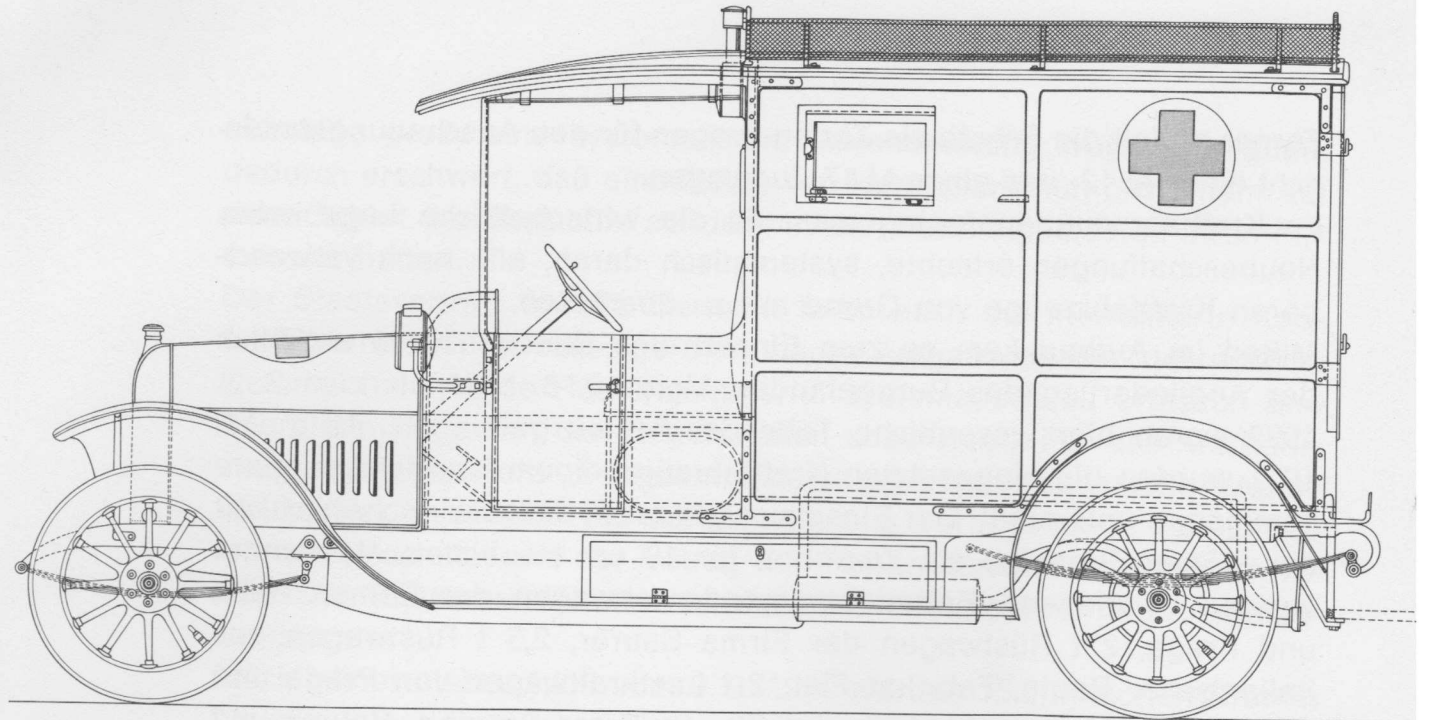


Puchwerke AG
Sanitätskraftwagen Typ VIII Alpenwagen¹

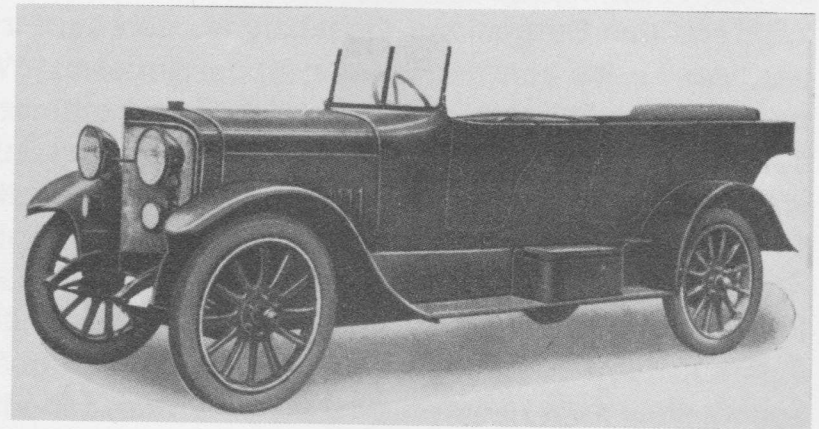


Kurzbezeichnung		M 14 SanKwG VIII
Baujahr		1913—23
Gesamtgewicht	kg	1600
Nutzlast	kg	
Zugkraft	kg	
Länge x Breite x Höhe	mm	4400 x 1600 x 2100
Radstand v/h	mm	3250
Spurweite v/h	mm	1350
Reifendimensionen		880 x 120 bzw. 835 x 135
Motor	PS/Upm	38/2500
	Zyl/Art/Kühlung	4/Otto/Wasser
Höchstgeschwindigkeit	kmh	90
Steigfähigkeit	%	
Seilwinde	kg	
Besatzung		4

¹ Als 2,5t LKWg trug er die Bezeichnung X (XIII) — Baujahr 1913, XB, XC (VIII) — Baujahr 1914—17.



Der Puch-Alpenwagen, Typ VIII, von dem von 1913 bis 1923 insgesamt 1850 Stück gebaut wurden. Er wurde mit den Bezeichnungen „Puch X, XB und XC“ auch als 2,5 t Lastkraftwagen verwendet. Das Bild unten zeigt das Fahrzeug in der Abschlus- ausführung.



(BMfHw) mitgeteilt worden, daß wegen d... 511

